



HD Smart Wireless Security Camera Quick Start Guide



www.annke.com

Regulatory Information

FCC Information

Please take attention that changes or modification not expressly approved by the party responsible for compliance could void the user's authority to operate the equipment.
FCC compliance: This equipment has been tested and found to comply with the limits for a Class A digital device, pursuant to part 15 of the FCC Rules. These limits are designed to provide reasonable protection against harmful interference when the equipment is operated in a commercial environment. This equipment generates, uses, and can radiate radio frequency energy and, if not installed and used in accordance with the instruction manual, may cause harmful interference to radio communications. Operation of this equipment in a residential area is likely to cause harmful interference in which case the user will be required to correct the interference at his own expense.

FCC Conditions

- 1. This device may not cause harmful interference.
2. This device must accept any interference received, including interference that may cause undesired operation.

EU Conformity Statement

This product and -if applicable -the supplied accessories too are marked with "CE" and comply therefore with the applicable harmonized European standards listed under the EMC Directive 2014/30/EU, the LVD Directive 2014/35/EU, the RoHS Directive 2011/65/EU.

012/19/EU(WEEE directive): Products marked with this symbol cannot be disposed of as unsorted municipal waste in the European Union. For proper recycling, return this product to your local supplier upon the purchase of equivalent new equipment, or dispose of it at designated collection points. For more information see: www.recyclethis.info

2006/66/EC (battery directive): This product contains a battery that cannot be disposed of as unsorted municipal waste in the European Union. See the product documentation for specific battery information. The battery is marked with this symbol, which may include lettering to indicate cadmium (Cd), lead (Pb), or mercury (Hg). For proper recycling, return the battery to your supplier or to a designated collection point. For more information see: www.recyclethis.info

Industry Canada ICES-003 Compliance
This device meets the CAN ICES-3 (A)/NMB-3(A) standards requirements.

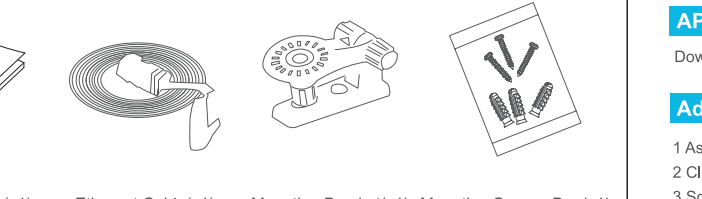
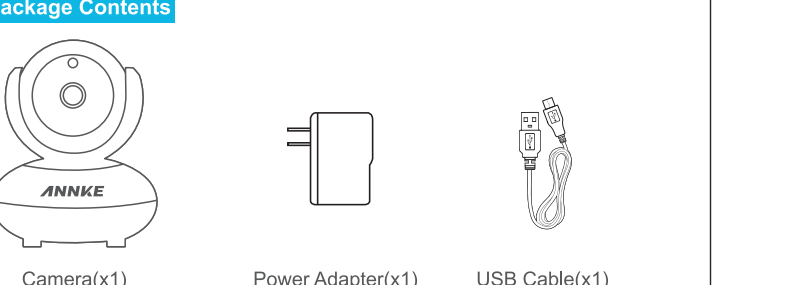
Safety Instruction

These instructions are intended to ensure that user can use the product correctly to avoid danger or property loss.
The precaution measure is divided into "Warnings" and "Cautions"
Warnings: Serious injury or death may occur if any of the warnings are neglected.
Cautions: Injury or equipment damage may occur if any of the cautions are neglected.

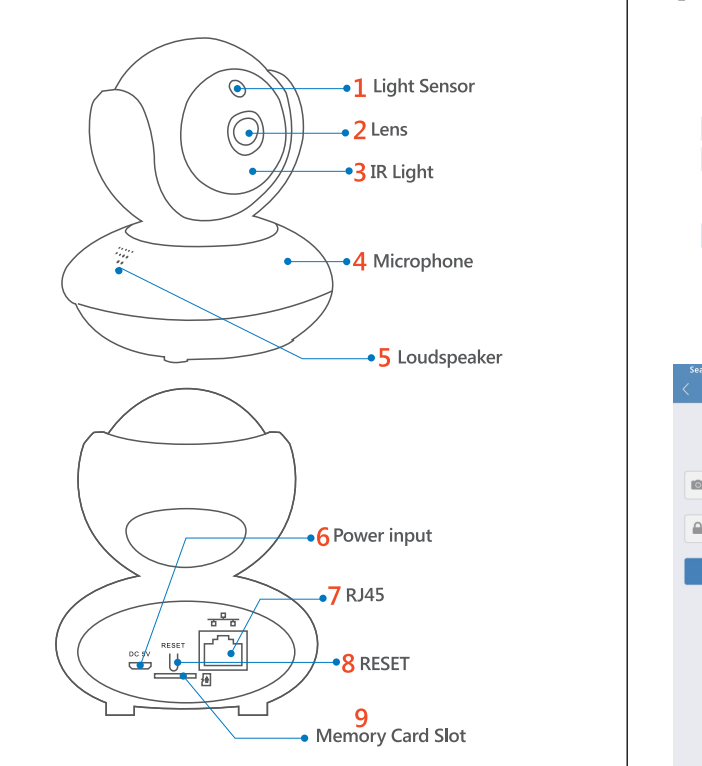
Table with 2 columns: Warnings, Cautions. Warnings: Follow these safeguards to prevent serious injury or death. Cautions: Follow these precautions to prevent potential injury or material damage.

- Warnings
- Proper configuration of all passwords and other security settings is the responsibility of the installer and/or end-user.
- In the use of the product, you must be in strict compliance with the electrical safety regulations of the nation and region. Please refer to technical specifications for detailed information.
- Input voltage should meet both the SELV (Safety Extra Low Voltage) and the Limited Power Source with 100 to 240 VAC or 5 VDC according to the IEC60950-1 standard. Please refer to technical specifications for detailed information.
- Do not connect several devices to one power adapter as adapter overload may cause over-heating or a fire hazard.
- Please make sure that the plug is firmly connected to the power socket.
- If smoke, odor or noise rise from the device, turn off the power at once and unplug the power cable, and then please contact the service center.

Package Contents



Overview

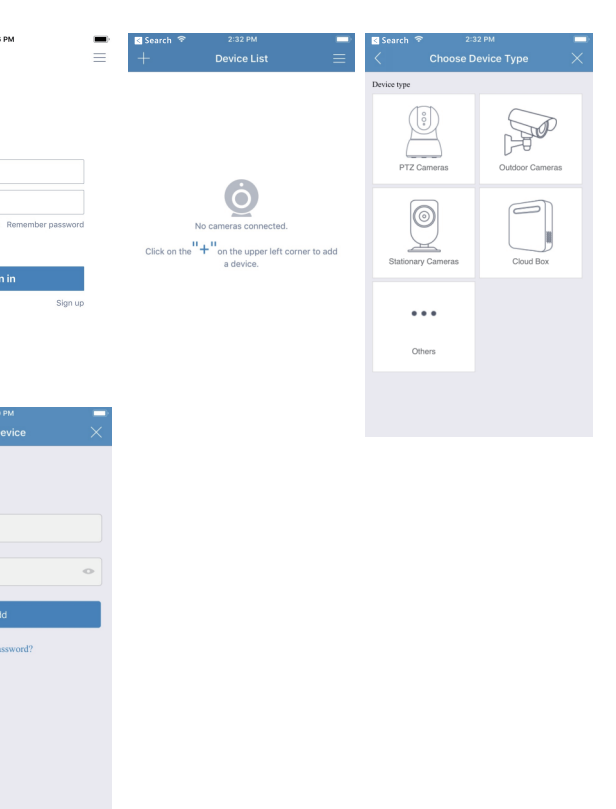


APP Installation

Download 'Myannke' APP from APP Store or Google Play.

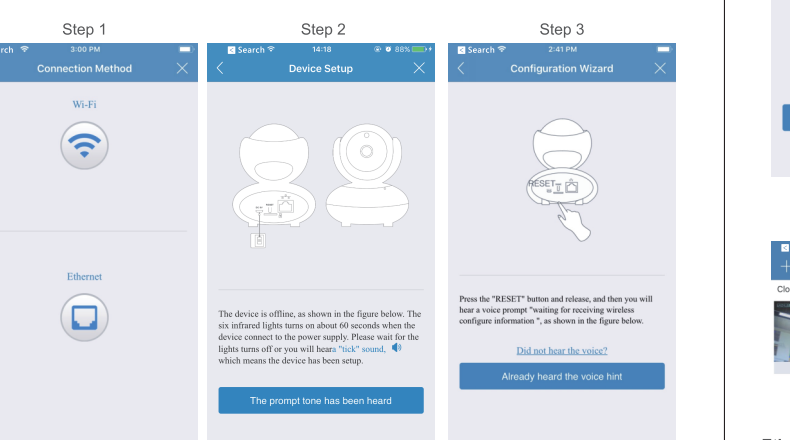
Add Camera to APP(5G is not supported)

- 1 Assemble the camera and connect to power, start the app, then register an account and login
2 Click on "+" icon at the top of left corner. Then select the camera type: PTZ camera
3 Scan the QR code on the bottom of the camera or enter the Device ID manually, and input the password(default: admin)



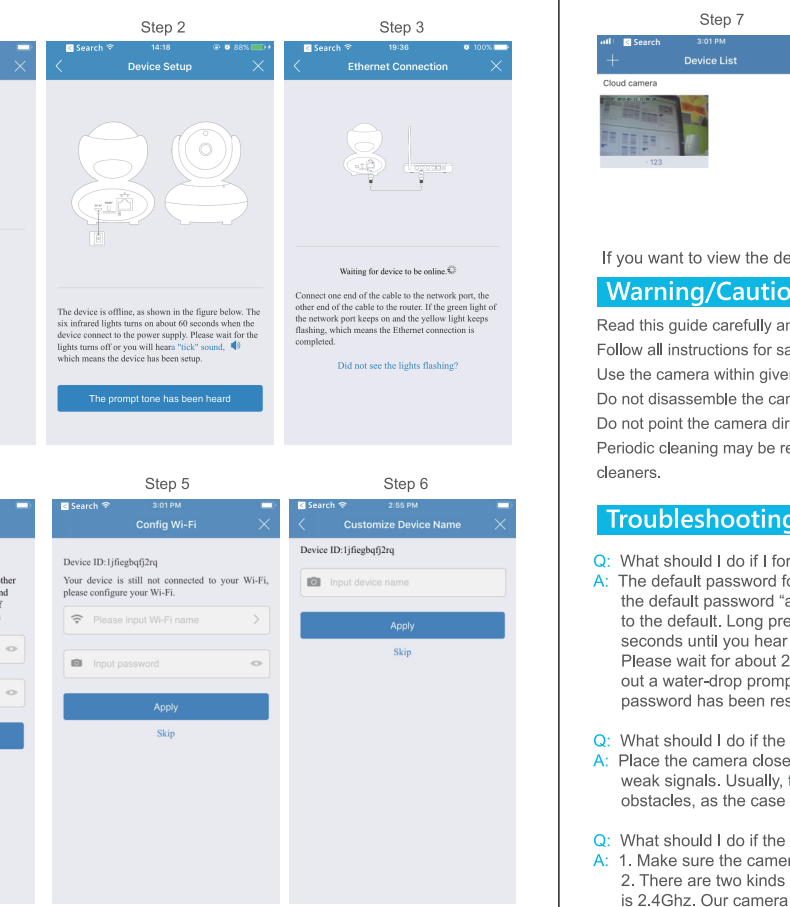
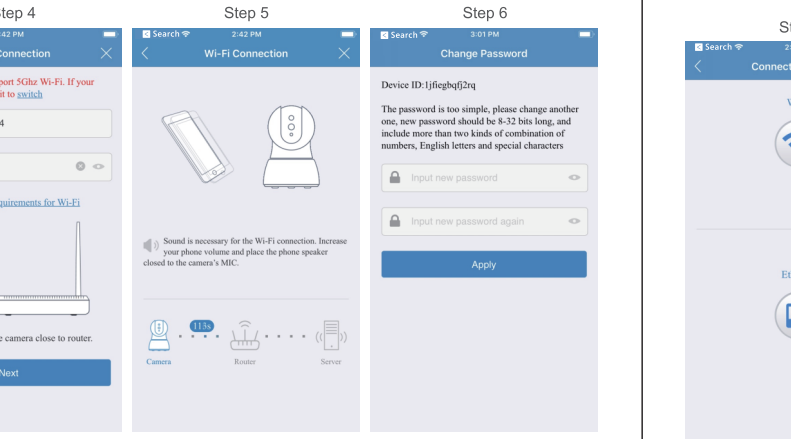
Wireless Connection

- Step 1: Select Wireless connection
Step 2: Connect the camera's power cord to the power source, proceed to the next step when the infrared led turns off or you will hear a "tick" sound, which means the device has been setup.
Step 3: Press the reset button one time to start network connection, tab next when you hear the hint voice.
Step 4: Input the password (Ensure your smart phone has connected to Wifi)
Step 5: Wifi Connection, it will take about 1 minutes to connect to the router and the server
Step 6: Change password, you had better set a strong password to keep you camera safe
Step 7: Now you can enjoy the real-time preview.



Ethernet configuration(The most stable way to connect to network)

- Step 1: Select Ethernet
Step 2: Connect the camera's power cord to the power source, proceed to the next step when the infrared led turns off or you will hear a "tick" sound, which means the device has been setup.
Step 3: Connect the camera to the router through ethernet cable
Step 4: Change password, you had better set a strong password to keep you camera safe
Step 5: Select Wi-Fi and input the password
Step 6: Modify the name (Like Front Door)
Step 7: Now you can enjoy the real-time preview.



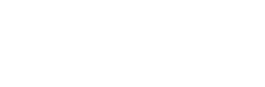
Troubleshooting

- Q: What should I do if I forgot the camera's password?
A: The default password for the camera is "admin". If you forget the new password you created, or the default password "admin" cannot be used, please reset the camera to restore its password to the default. Long press the small button (reset button) on the camera's back for about 30 seconds until you hear an artificial voice prompt. And then the IR LEDs will be turned on. Please wait for about 20 seconds until the LEDs are turned off. And later the camera will send out a water-drop prompt tone, which indicates your resetting has been successful and the password has been restored to its default.
Q: What should I do if the camera lose connection frequently?
A: Place the camera close to the router and check if the problem is caused by long distance and weak signals. Usually, the camera can connect to Wi-Fi for a maximum of 8-10 meters without obstacles, as the case may be.
Q: What should I do if the camera cannot connect to Wi-Fi?
A: 1. Make sure the camera is less than 10 meters away from the router.
2. There are two kinds of Wi-Fi bands. One is 2.4Ghz and the other is 5Ghz. Most Wi-Fi's band is 2.4Ghz. Our camera does not support 5Ghz at present.
3. If your Wi-Fi SSID and password have special characters such as @, # and %, please try deleting them.
4. Go to your router's setting page and change Wi-Fi's encryption mode to other modes in the list, such as WPA, WPA2, etc. Please try all the encryption modes one by one. Please note that the camera does not support WEP encryption mode.
5. Connect the camera to another Wi-Fi router if you can.

For more FAQ, such as Alexa setting, IPC can't be added, etc. Please visit the link below and search "141EJ".

Support

- Visit our official website to get more support.
1 Go to www.annke.com
2 Search the model of your product
3 Click on the product in the search list
4 Download what you need.
Manufacturer: Shenzhen Kean Digital Co., Ltd.
Address: Rujin Building, Floor 4, No.105, the Center Road, Bantian Street, Longgang Zone, Shenzhen, China
Website: www.annke.com
Tech Support: support@annke.com



HD Smart kabellose Sicherheitskamera Schnellanleitung

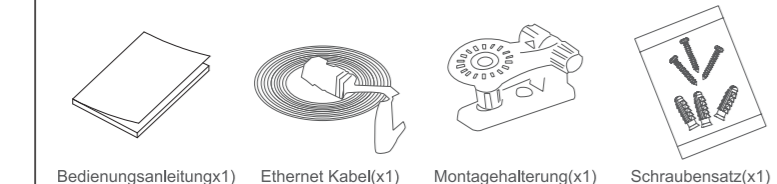
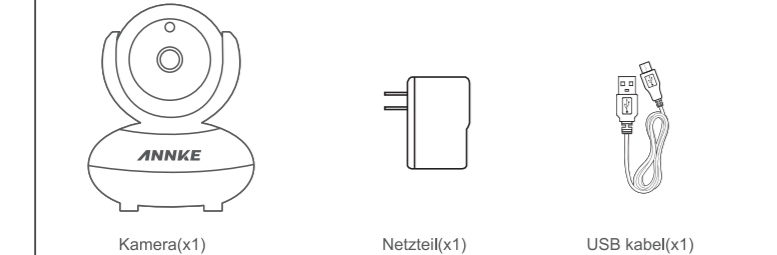


www.annke.com

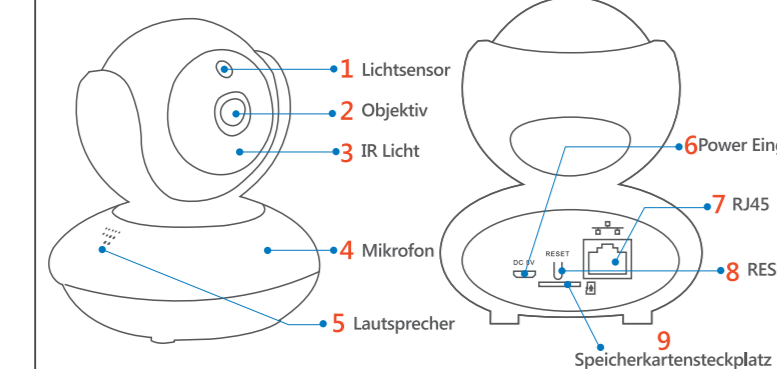
Um die Kamera zu installieren:

- 1 Nutzen Sie die beigefügte Montageschablone, um die Löcher für die Schrauben zu markieren.
- 2 Nutzen Sie einen Phillips Schraubenzieher (nicht beigefügt), um die Anpassungsschraube zu lösen.
- 3 Passen Sie die Kameraposition je nach Wunsch an und ziehen Sie die Anpassungsschraube wieder fest, um die Position zu sichern.

Inhalt der Packung



Übersicht

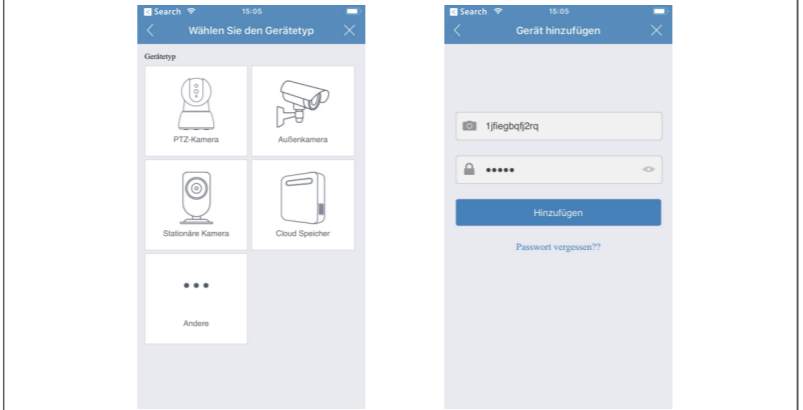
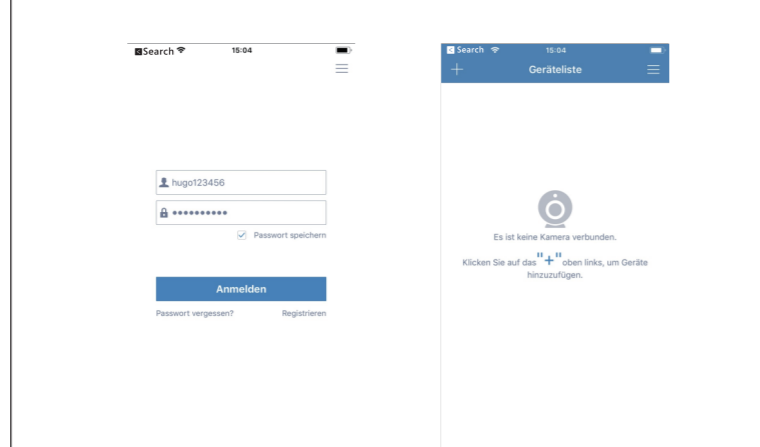


APP Installation

Laden Sie die Myannke App entweder von dem APP Store oder von Google Play herunter.

Kamera zur APP hinzufügen(5G wird nicht unterstützt)

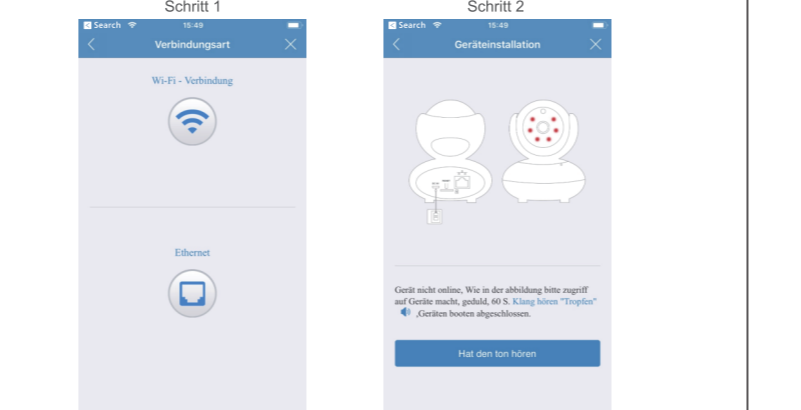
- 1 Stellen Sie die Kamera zusammen und schließen Sie sie an die Stromversorgung an, starten Sie die App, registrieren Sie dann ein Konto und melden Sie sich an.
- 2 Klicken Sie auf "+" Symbol oben links. Dann wählen Sie den Kameratyp: PTZ-Kamera
- 3 Scannen Sie den QR-Code auf der Unterseite der Kamera oder geben Sie die Geräte-ID manuell ein und geben Sie das Passwort ein (Standard: admin)



Drahtlose Verbindung

- Schritt 1: Wählen Sie Drahtlose Verbindung
- Schritt 2: Schließen Sie das Netzkabel der Kamera an die Stromquelle an und fahren Sie mit dem nächsten Schritt fort, wenn die Infrarot-LED erlischt oder Sie ein "Tick" hören, was bedeutet, dass das Gerät eingerichtet wurde.

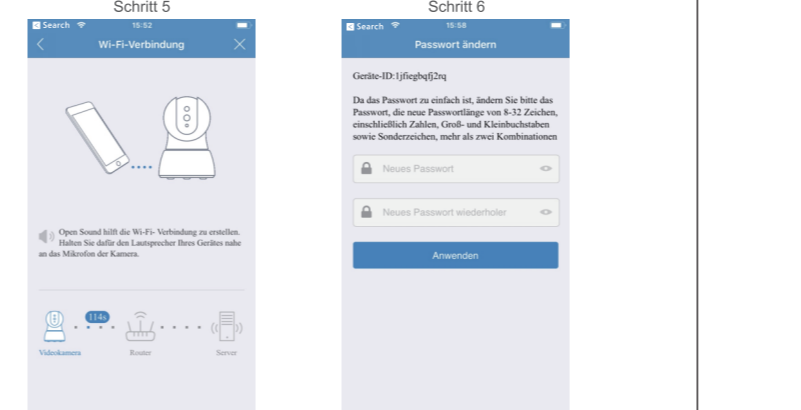
- Schritt 3: Drücken Sie die Reset-Taste einmal, um die Netzwerkverbindung zu starten, die nächste Seite, wenn Sie die Hinweisstimme hören.
- Schritt 4: Geben Sie das Passwort ein (Stellen Sie sicher, dass das Smartphone mit Wifi verbunden ist)
- Schritt 5: Wifi-Verbindung, dauert es ca. 1 Minuten, um mit dem Router und dem Server zu verbinden
- Schritt 6: Passwort ändern, du musst besser ein festes Passwort setzen, um dich sicher zu halten
- Schritt 7: Sie können nun die Echtzeit-Vorschau genießen.



Ethernet-Konfiguration

- Schritt 1: Ethernet auswählen
- Schritt 2: Schließen Sie das Netzkabel der Kamera an die Stromquelle an und fahren Sie mit dem nächsten Schritt fort, wenn die Infrarot-LED erlischt oder Sie ein "Tick" hören, was bedeutet, dass das Gerät eingerichtet wurde.

- Schritt 3: Schließen Sie die Kamera über ein Ethernet-Kabel an den Router an
- Schritt 4: Passwort ändern, du musst besser ein festes Passwort setzen, um dich sicher zu halten
- Schritt 5: Wählen Sie Wi-Fi und geben Sie das Passwort ein
- Schritt 6: Ändern Sie den Namen (wie Fronttür)
- Schritt 7: Sie können nun die Echtzeit-Vorschau genießen.



Fehlerbehebung

- Was soll ich tun, wenn ich das Passwort der Kamera vergessen habe?
A: Das Standardpasswort für die Kamera ist "admin". Wenn Sie das neue Passwort, das Sie erstellt haben, vergessen haben oder das Standardkennwort "admin" nicht verwendet werden kann, setzen Sie die Kamera zurück, um das Passwort auf den Standardwert zurückzusetzen. Halten Sie die kleine Taste (Reset-Taste) auf der Rückseite der Kamera für ca. 30 Sekunden gedrückt, bis Sie eine künstliche Stimme hören. Und dann werden die IR-LEDs eingeschaltet. Bitte warten Sie ca. 20 Sekunden bis die LEDs aus sind. Und später sendet die Kamera einen Wassertropfen-Hinweis, der anzeigt, dass das Zurücksetzen erfolgreich war und das Passwort auf die Standardeinstellungen zurückgesetzt wurde.
- Was soll ich tun, wenn die Kamera häufig die Verbindung verliert?
A: Stellen Sie die Kamera nah an den Router und prüfen Sie, ob das Problem normalerweise durch Langstrecken- und schwache Signale verursacht wird, kann die Kamera mit Wi-Fi für maximal 8-10 Meter ohne Hindernisse verbinden, wie es der Fall sein kann.
- Was soll ich tun, wenn die Kamera keine Wi-Fi-Verbindung herstellen kann?
A: 1. Stellen Sie sicher, dass die Kamera in weniger als 10 Meter entfernt vom Router.
2. Es gibt zwei Arten von Wi-Fi-Bands. Eine davon ist 2,4 GHz und die andere ist 5Ghz. Die meisten WLAN-Band 2,4 GHz ist. Unsere Kamera nicht 5Ghz derzeit nicht unterstützt.
3. Wenn Ihr WLAN-SSID und das Passwort Sonderzeichen wie @, # und%, versuchen Sie es zu löschen.
4. Gehen Sie zu Ihrem Router-Einstellung und ändern Sie das WLAN-Verschlüsselungsmodus in einen anderen Modus in der Liste, wie WPA, WPA2, etc. Bitte versuchen, alle Verschlüsselungsmodi eins nach dem anderen. Bitte beachten Sie, dass die Kamera nicht die WEP-Verschlüsselung unterstützt Modus.
5. Schließen Sie die Kamera an einen anderen Wi-Fi-Router an, falls möglich.

Für häufig gestellte Fragen

Bitte besuchen Sie den folgenden Link, Suche "41EJ".